



الرياض مصر
ALRIYADH MISR

MINI COMPOUND

C2, C3





الرياض مصر
ALRIYADH MISR

الرياض مصر
ALRIYADH MISR

2

الرياض مصر
ALRIYADH MISR

3



فكرة المشروع :

- فكرة المشروع هي نتاج تحليل سلوكيات المستهلك والسوق المصري لمدة تزيد عن 10 سنوات، وُجد أن العميل يفضل امتلاك حديقة سواء إذا كانت وحدته بالطابق الأرضي أو بالأدوار العليا، لذا قمنا بابتكار منتج جديد وهو شقة بالدور العلوي ملحقة بها حديقة خاصة باستوديو خاص لمزيد من الراحة والخصوصية والإفادة لعملائنا من وجود حديقة باستوديو ملحقة بوحدهم تحت مسمى "شقتك فيها جنيته".

خريطة القاهرة الجديدة



ليه تسكن فى القاهرة الجديدة "بيت الوطن" ؟

- القاهرة الجديدة من مدن الجيل الثالث في مصر و تعد من اكبر المدن الجديدة وهي مجتمع عمراني متكامل يوجد بها جميع الخدمات واشكال المعيشه واكثر من 300 كومبوند من أرقى الكمبوندات في مصر معظمهم من ناحية الشمال الشرقي للمدينة .
- بيت الوطن هو بوابة العاصمة الإدارية الجديدة و آخر امتداد عمراني للقاهرة الجديدة، حيث يقع في الشمال الشرقي بين الرحاب و مدينتي وهي المنطقة التي تربط بين العاصمة الإدارية الجديدة و القاهرة الجديدة.
- بيت الوطن يحده من الشمال طريق السويس ومن الجنوب محور بن زايد ومن الغرب شارع التسعين الشمالي وشارع النوادي الذي يضم نخبة من الأندية مثل : النادي الأهلي و نادي الجزيرة و نادي الشرطة.
- يتكون بيت الوطن من 8 أحياء وثلاث مناطق عمارات بيزمنت وأرضي و 3 أدوار ويتم البناء على 50% للدور الأرضي و 55% للدور المتكرر وباقي المساحة الإجمالية تكون خدمات للسكان للانتفاع بها.
- بيت الوطن بالقاهرة الجديدة يعد من المناطق ذات الكثافة السكانية المتوسطة وجميع الأحياء بالمنطقة يوجد بها مساحات خضراء وملحق بها مراكز للخدمات.





ليه الرياض مصر ؟

- الشركة مالكة لجميع مشروعاتها.
- نلتزم بعدم وجود مخالفات بالمشروعات والبناء على النسبة القانونية.
- الشركة الوحيدة التي تقدم لكل شقة جنيته خاصة باستوديو وهدية.
- كل المشروعات بها مصاعد من الجراج وحتى الدور الأخير وانتركم مرئي.
- تتميز بتصميم جراجات فندقية "جراج لكل وحدة سكنية".
- تتميز باختيار المشروعات في مواقع مميزة وفريدة حيث تقع على الشوارع الرئيسية والمساحات الخضراء.
- تتميز مشروعاتنا بتشطيب رائع للواجهات والمداخل من الرخام الفاخر.
- أفضل تصميم داخلي في بيت الوطن واستغلال امثل للمساحات.
- كل المشروعات السكنية ملحق بها أماكن للأمن والحراسة.
- الدقة في تنفيذ الجدول الزمني لكل المشروعات.
- نهتم بتقديم خدمة ما بعد البيع لتوفير كل سبل الراحة للعملاء.
- تتميز بتطبيق الكود المصري في تنفيذ الانشاءات لتحقيق أعلى معايير الجودة والسلامة.

خريطة بيت الوطن :



مميزات بيت الوطن :

- الموقع المركزي بين أفضل مدينتين عصريتين "الرحاب ومدينتي".
- بوابة للعاصمة الإدارية الجديدة.
- مساحات خضراء و منطقة خدمات متكاملة و جاهزة.
- يقع بيت الوطن بالقرب من النوادي مثل: النادي الأهلي و نادي الجزيرة و نادي الشرطة.
- يوجد في بيت الوطن المدارس والجامعات الأجنبية بالإضافة الى المستشفيات وكافة الخدمات على أعلى مستوى.
- شبكة طرق داخلية وخارجية لتسهيل الوصول السريع للمحاور الرئيسية والى أي منطقة سكنية أخرى داخل أو خارج التجمع الخامس.

الحي الثاني - بيت الوطن



الحي الأول



الحي الرابع

مميزات الحي الثاني :

- هو واجهة منطقة بيت الوطن من ناحية شارع التسعين الشمالي ومنطقة النوادي.
- قربه من طريق (مصر - السويس) الصحراوي والعاصمة الإدارية.
- من أكثر الأحياء جاهزية من البنية التحتية.

موقع المشروع :

- يقع المشروع في الحي الثاني على بعد خطوات من طريق السويس والقرب من شارع النوادي وأرقى المجتمعات العمرانية مثل "كومبوند المراسم" وفيلات القرنفل وبالم هيلز وماونتن فيو، ويبلغ عرض الشارع من 18م ويصل إلى 32م، بالإضافة إلى قرب المشروع من مناطق الخدمات والمساحات الخضراء وعلى بعد خطوات من شارع التسعين الشمالي.



خدمات المشروع



 حديقة	 جراج أرضية هليكوپتر	 مخزن	 بوابة للجراج بالريموت كنترول
 الوميتال PS	 حوامل للتكييف	 مصاعد اوروبية امنة	 بوابة المشروع ببصمة اليد
 انظمة حريق	 كاميرات مراقبة	 فلات سلاب لتشكيل الوحدة	 ستوديو
 انتركم مرئي	 دهانات عازلة للحرارة والأتربة	 جربلات صرف بالجراج	 ابواب مصفحة





شقتك
فيها
جنتك

لكل شقة جنة ... حتى لو ساكن في دور متكرر

174م² أرضى أمامى يسار + حديقة 59م²
حديقة أمامية وجانبية , مدخل خاص



المساحة	الغرف
7.32 × 6.40	غرفه استقبال
3.60 × 4.70	غرفة نوم رئيسى
1.60 × 3.50	حمام نوم رئيسى
3.50 × 3.60	غرفة نوم
3.50 × 3.60	غرفة نوم
1.72 × 3.50	حمام
2.50 × 3.12	مطبخ
1.50 × 4.07	تراس

169م² أرضى أمامى يمين + حديقة 62م²
حديقة أمامية وجانبية , مدخل خاص



المساحة	الغرف
4.72 × 5.90	غرفه استقبال
4.72 × 3.60	غرفة نوم
3.50 × 3.60	غرفة نوم
3.50 × 3.60	غرفة نوم
1.60 × 3.50	حمام
1.02 × 1.98	حمام
2.20 × 3.30	مطبخ
1.50 × 4.71	تراس



199م² متكرر أمامي يمين + حديقة + ستوديو



المساحة	الغرف
6.00 × 7.74	غرفه استقبال
3.60 × 4.72	غرفة نوم رئيسي
1.60 × 3.50	حمام نوم رئيسي
3.50 × 3.60	غرفة نوم
3.50 × 3.60	غرفة نوم
3.00 × 4.72	معيشة
1.60 × 3.50	حمام
2.20 × 3.50	مطبخ
1.30 × 4.12	تراس

158م² أرضي جانبي + حديقة + ستوديو



المساحة	الغرف
4.80 × 6.00	غرفه استقبال
3.60 × 3.60	غرفة نوم
3.60 × 3.60	غرفة نوم
3.60 × 4.72	غرفة نوم
2.00 × 2.40	حمام
2.40 × 3.43	مطبخ
1.70 × 1.58	حمام
1.08 × 3.60	تراس



158م² متكرر جانبي + حديقة + ستوديو



المساحة	الغرف
4.80 × 6.00	غرفه استقبال
3.60 × 3.60	غرفة نوم
3.60 × 3.60	غرفة نوم
3.60 × 4.72	غرفة نوم
2.00 × 2.40	حمام
1.70 × 1.58	حمام
2.40 × 3.43	مطبخ
1.20 × 3.60	تراس

186م² متكرر أمامي يسار + حديقة + ستوديو



المساحة	الغرف
7.32 × 7.32	غرفه استقبال
3.40 × 4.70	غرفة نوم رئيسي
1.50 × 3.50	حمام نوم رئيسي
3.50 × 3.60	غرفة نوم
3.50 × 3.60	غرفة نوم
2.20 × 2.50	حمام
1.10 × 2.30	حمام
2.40 × 3.50	مطبخ
1.30 × 4.12	تراس

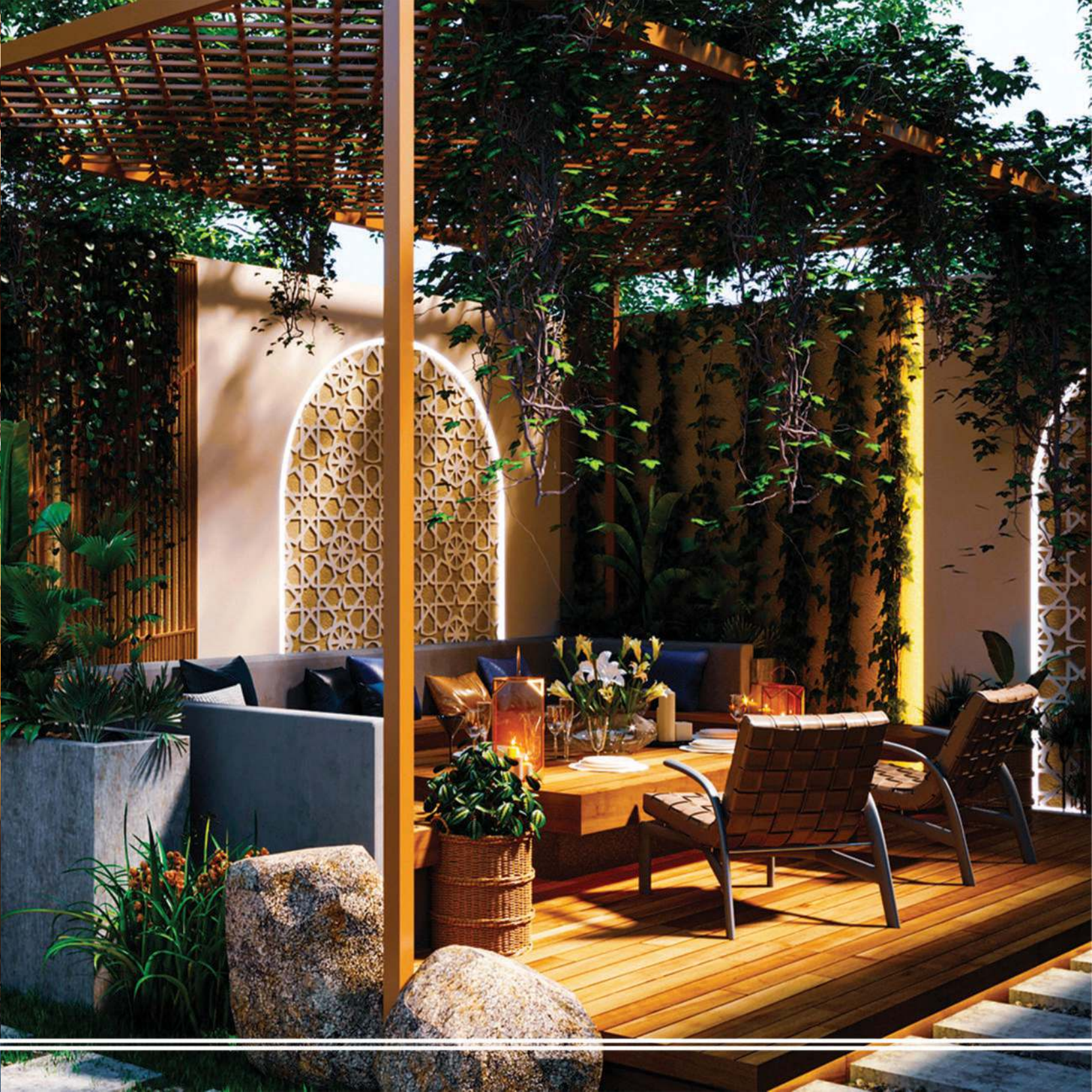




روف 127م² + حديقة 56م²



المساحة	الغرف
5.90 × 4.72	غرفه استقبال
4.72 × 3.60	غرفة نوم
3.50 × 3.60	غرفة نوم
1.60 × 3.50	حمام
2.42 × 3.50	مطبخ





شقتك فيها جنتك